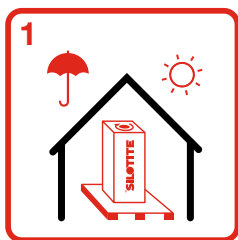
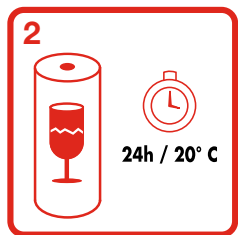




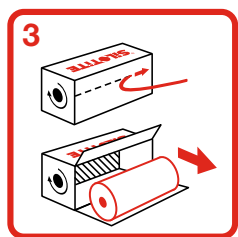
Instrukcja obsługi Silotite



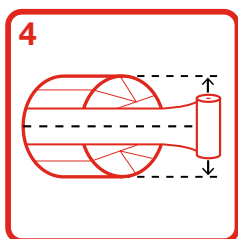
1 Silotite należy przechowywać w oryginalnym opakowaniu kartonowym. Rolki przechowywać na boku w suchym miejscu, chronić przed bezpośrednim światłem słonecznym. Idealna temperatura przechowywania wynosi 20 – 30°C.



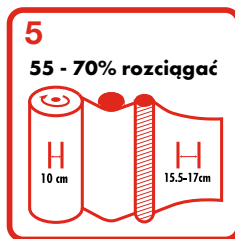
2 Przed użyciem rolki przechowywać w skrzynkach w temperaturze pokojowej. Należy zachować ostrożność podczas otwierania kartonów i obsługi rolek tak, aby ich nie uszkodzić. W szczególności należy chronić krawędzie rolek. W celu ochrony przed wilgocią rolki pozostawione na owijarce należy przykryć. Rolki należy wykorzystać w ciągu roku od daty zakupu. Rolki należy wyjąć z opakowania



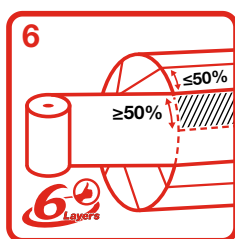
3 ochronnego bezpośrednio przed użyciem. Rękaw otwierać za pomocą załączonego paska do otwierania. Strzałka na skrzyni wskazuje kierunek nawijania.



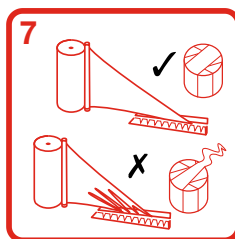
4 Wysokość wstępnie naciągniętej folii powinna być dopasowana w taki sposób, aby punkty środkowe beli i rolki z folią były wyrównane w poziomie. Folię należy napiąć i zamocować zgodnie z instrukcjami owijarki.



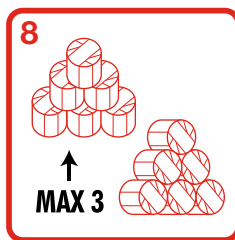
5 Końcowa szerokość folii mierzona na płaskiej stronie okrągłej beli przy zastosowaniu folii 500 mm powinna wynosić 380mm-420mm a w przypadku folii o szerokości 750mm powinna wynosić 580mm-620mm. W przypadku gdy szerokość folii wykracza znacznie poza te granice należy zatrzymać owijanie i stwierdzić przyczynę. Należy zapewnić regularne czyszczenie rolek wstępnego napinania folii, zgodnie z instrukcją producenta owijarki.



6 Należy stosować co najmniej 50% zakładkę. Sprawdzić czy każda warstwa zachodzi na co najmniej połowę poprzedniej warstwy. Folie 500mm i 750mm powinny zachodzić odpowiednio na 21cm i 31cm. Na wszystkich obszarach beli stosować przynajmniej 4 warstwy folii. W przypadku gdy wartość suchej masy przekracza 50%, lub owijane są bele kwadratowe, należy stosować przynajmniej 6 warstw folii.



7 Należy upewnić się, że mechanizm tnący noża owijarki jest utrzymywany jest w stanie umożliwiającym czyste cięcie folii po opakowaniu, aby zapobiec występowaniu długich pasków folii.



8 Wybrać teren o dobrym odwodnieniu z dala od krzaków, drzew oraz otwartych przestrzeni i cieków wodnych. Układać bale w stosy w ciągu 12 godzin od owinięcia. Stosować specjalnie wbudowany uchwyt zamiast lancy. Nie układać bel w stosy wyższe niż 3 poziomy. Bele o niskiej zawartości suchej masy należy przechowywać w jednej warstwie. Wszelkie uszkodzenia należy natychmiast naprawić.



9 Stosy należy osłaniać siatką zabezpieczoną przy ziemi, w celu ochrony przed ptakami. Siatkę należy podeprzeć, aby nie pozostawała w bezpośrednim kontakcie z górną częścią bali. W razie konieczności stos należy odgrodzić od zwierząt. Stos należy regularnie kontrolować i natychmiast usuwać wszelkie uszkodzenia. Bale należy wykorzystać w ciągu 12 miesięcy od owinięcia.